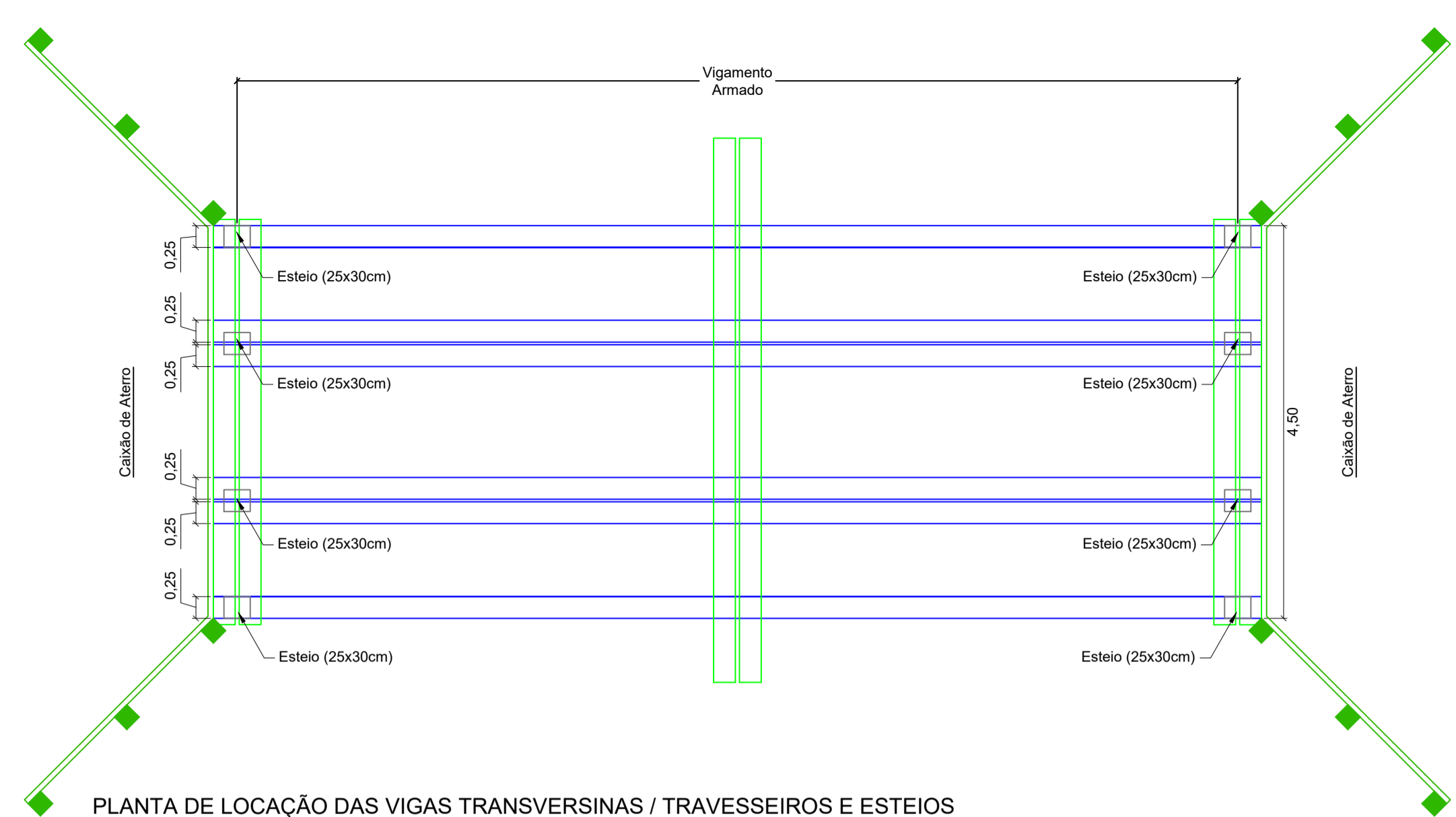
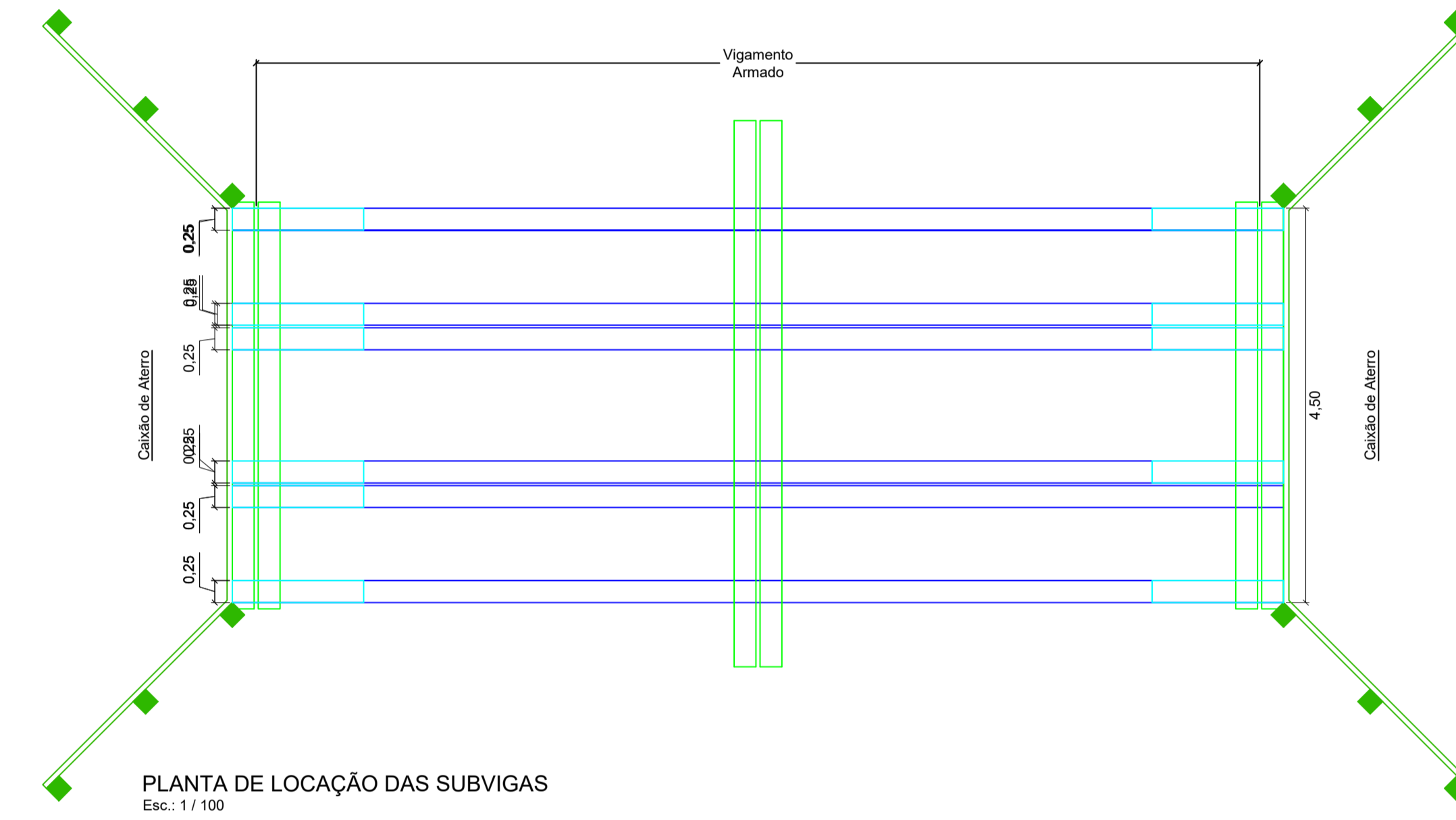


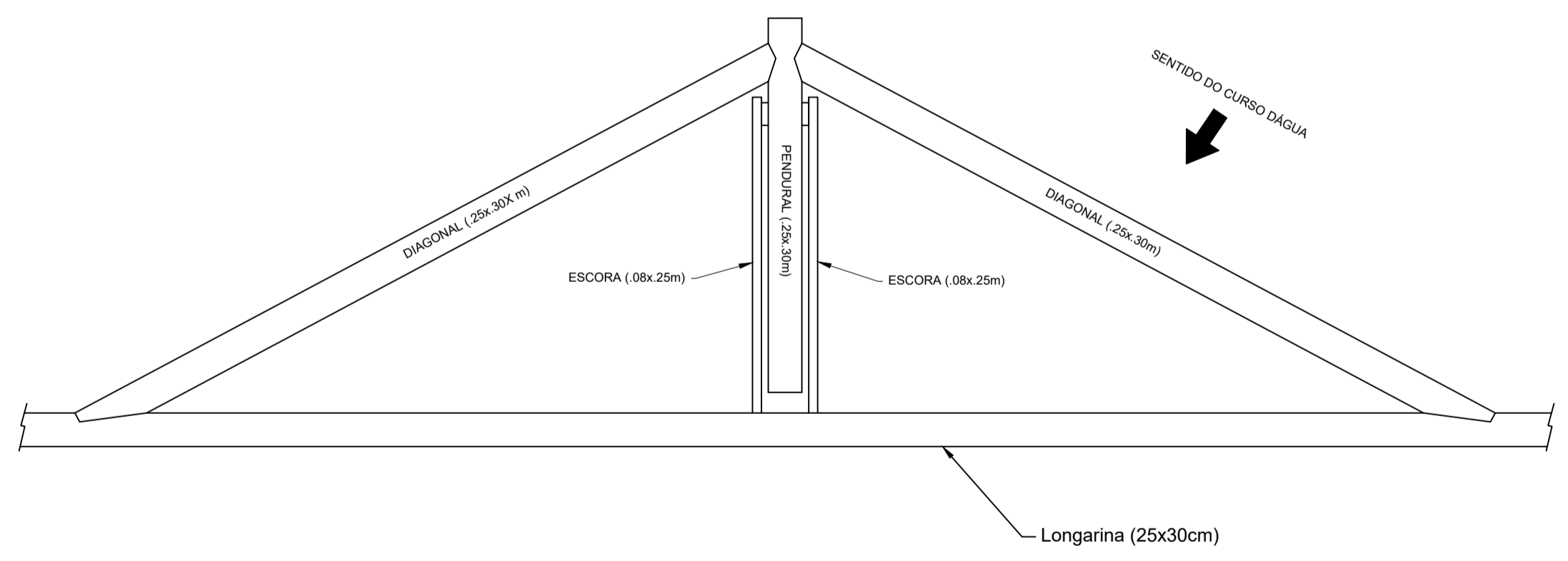
PLANTA DE LOCAÇÃO DAS VIGAS LONGARINAS
Esc.: 1 / 100



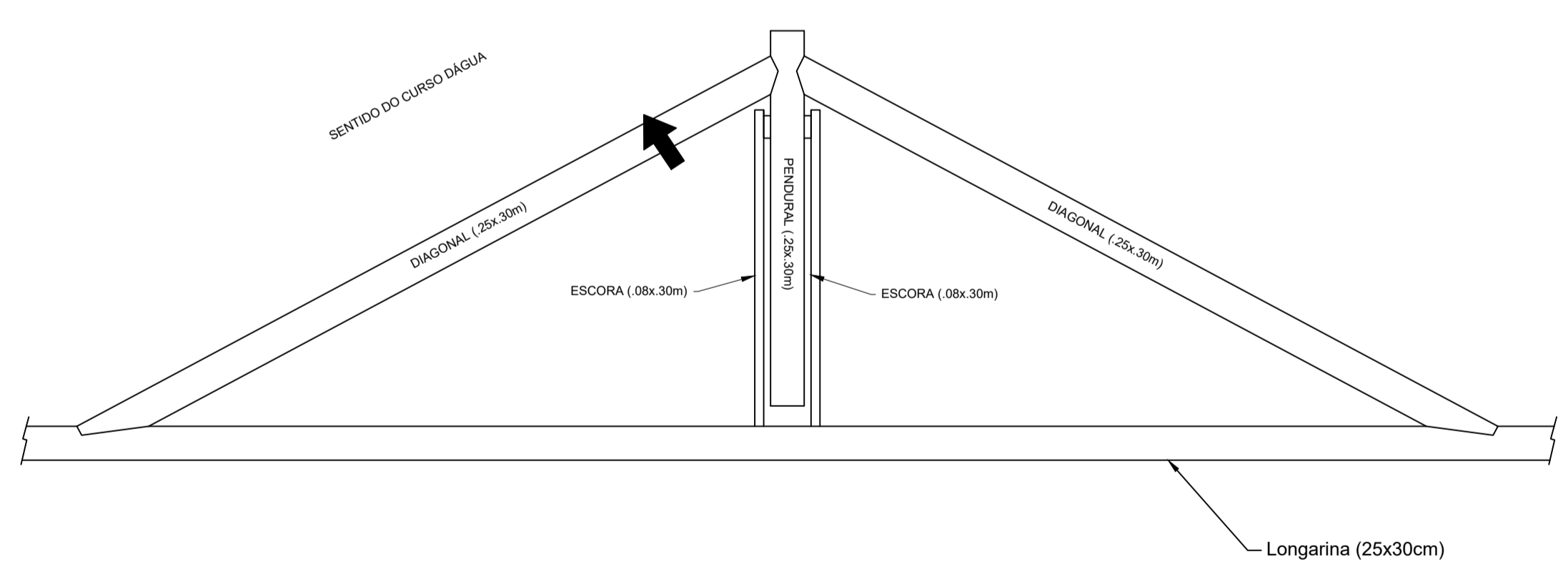
PLANTA DE LOCAÇÃO DAS VIGAS TRANSVERINAS / TRAVESSEIROS E ESTEIOS
Esc.: 1 / 50



PLANTA DE LOCAÇÃO DAS SUBVIGAS
Esc.: 1 / 100



DETALHE 01 - TRELIÇA DE SUSTENTAÇÃO DO VIGAMENTO ARMADO À MONTANTE
Esc.: 1 / 100



DETALHE 02 - TRELIÇA DE SUSTENTAÇÃO DO VIGAMENTO ARMADO À JUSTANTE
Esc.: 1 / 100

- À CONSTRUIR:
- 100% Assoalho
 - 100% Rodeiro (2 lados)
 - 100% Guia de Rodas (2 lados)
 - 100% Caixão de aterro
 - 100% Travamento em concreto

PROPRIEDADE: ASSENTAMENTO LIBERDADE CAMPONESA LOCAL: CORGUINHO - MS OBRA: CONSTRUÇÃO E COMPLEMENTAÇÃO DE 12,28 KM DE ESTRADAS VICINAIS NO PROJETO DE ASSENTAMENTO LIBERDADE CAMPONESA OAE 03		
ESCALA: Indicada	DATA: JUNHO/2022	PRANCHA: 02/02
AUTOR DO PROJETO Thiago S. A. Corrêa Crea 11.027/D-MS		PROPRIETÁRIO Marcela Ribeiro Lopes Prefeita Municipal