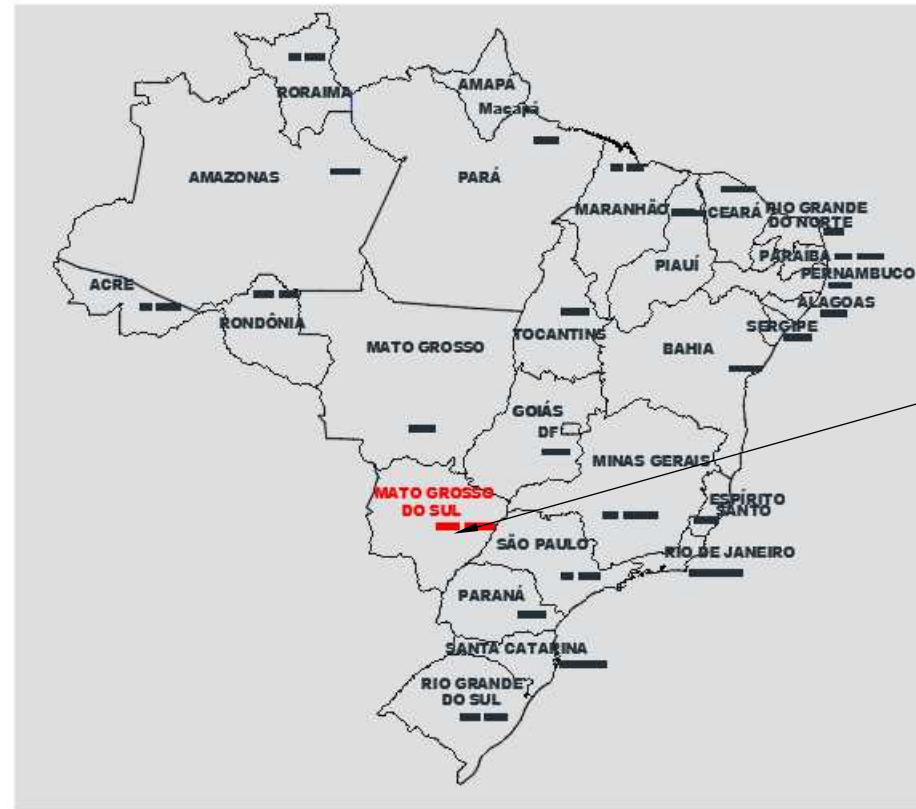
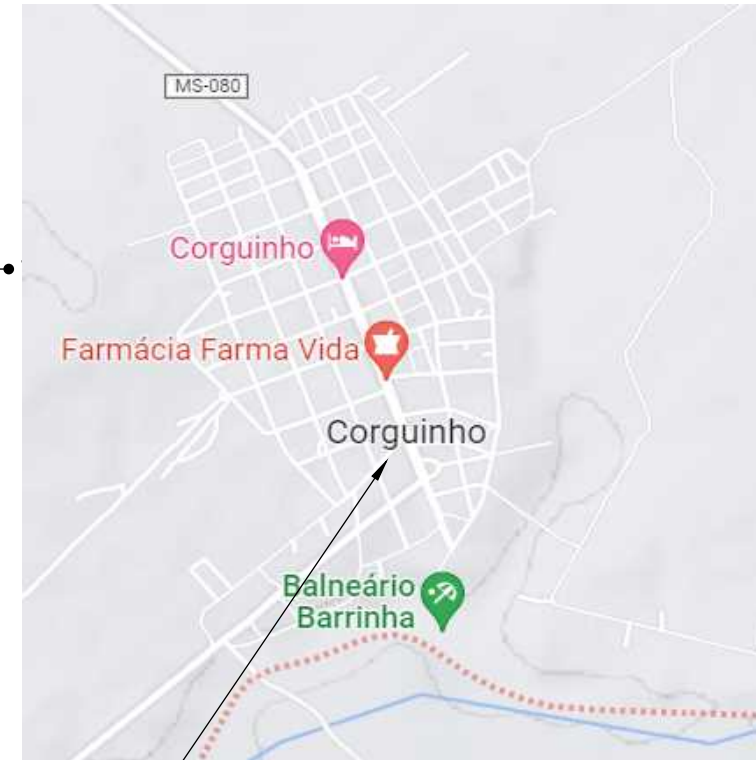


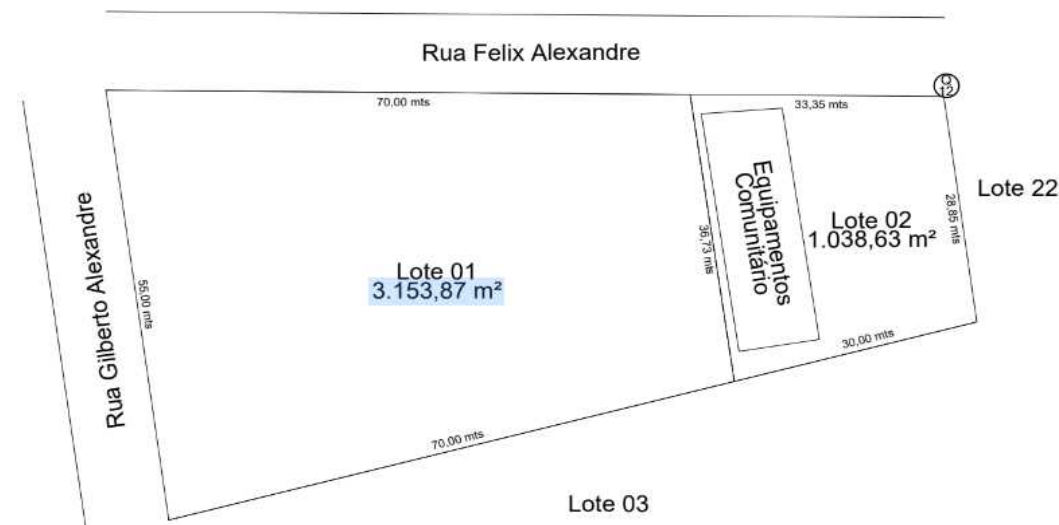
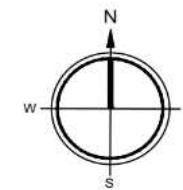
BRASIL



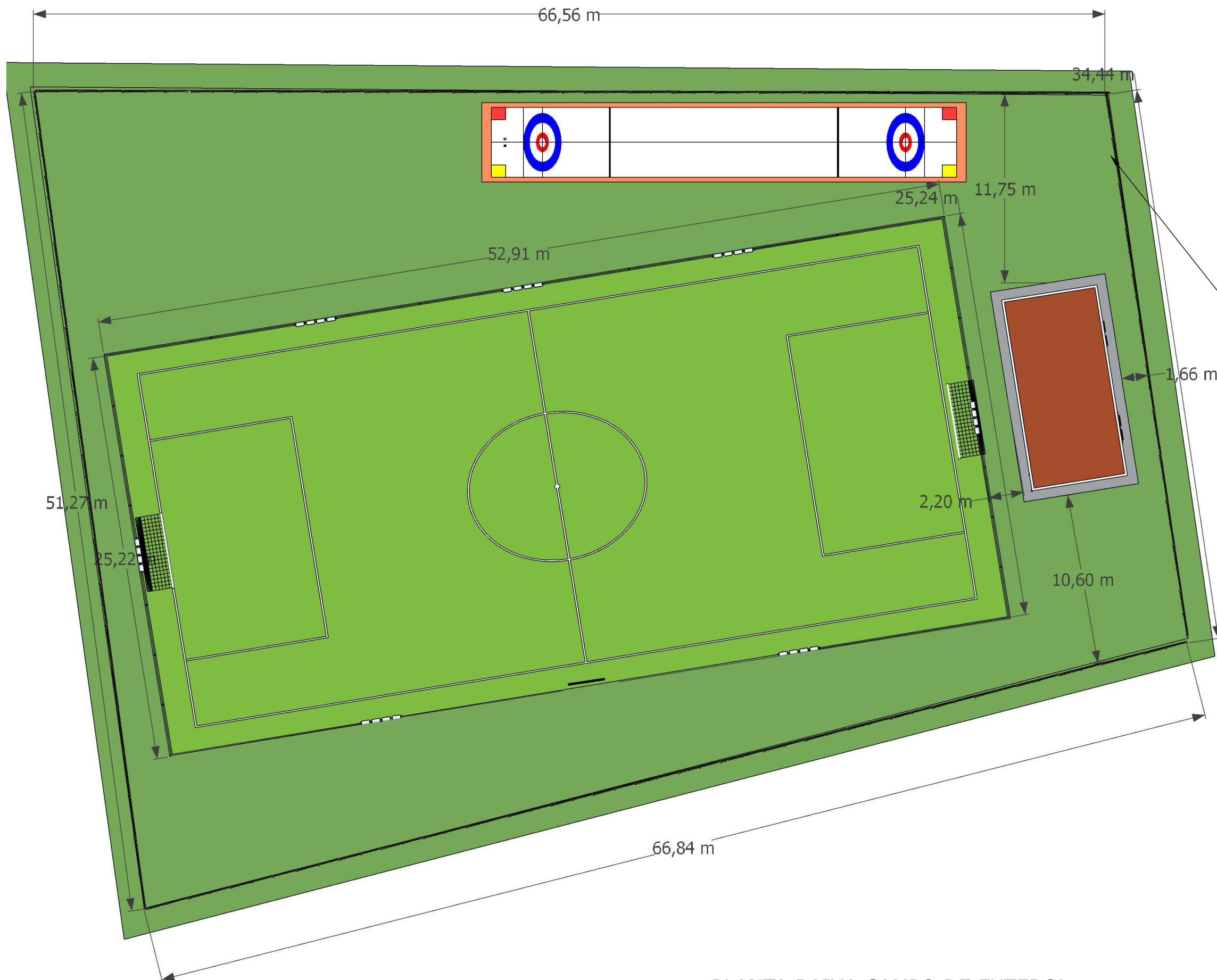
MATO GROSSO DO SUL



Situação Atual



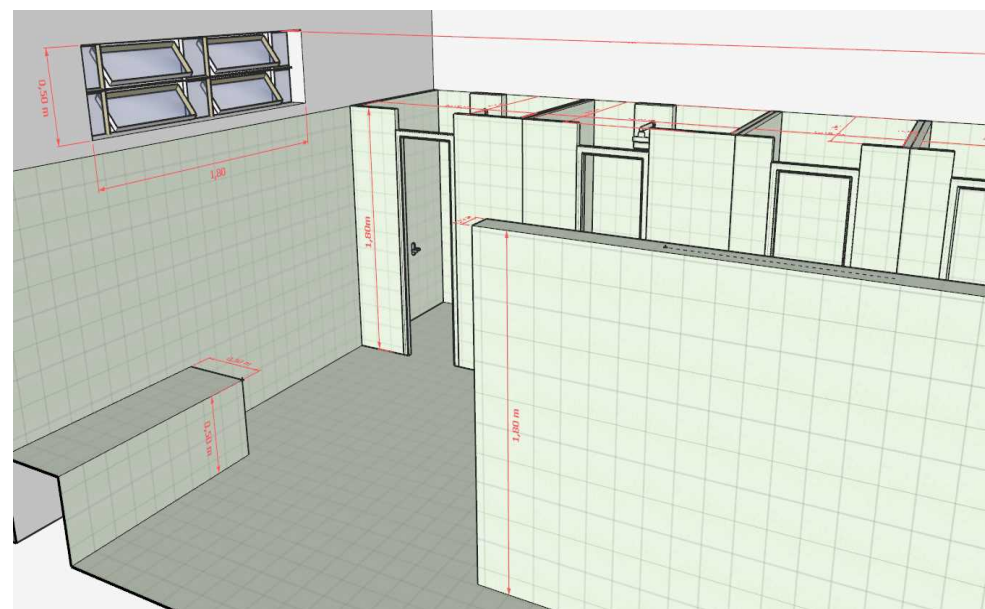
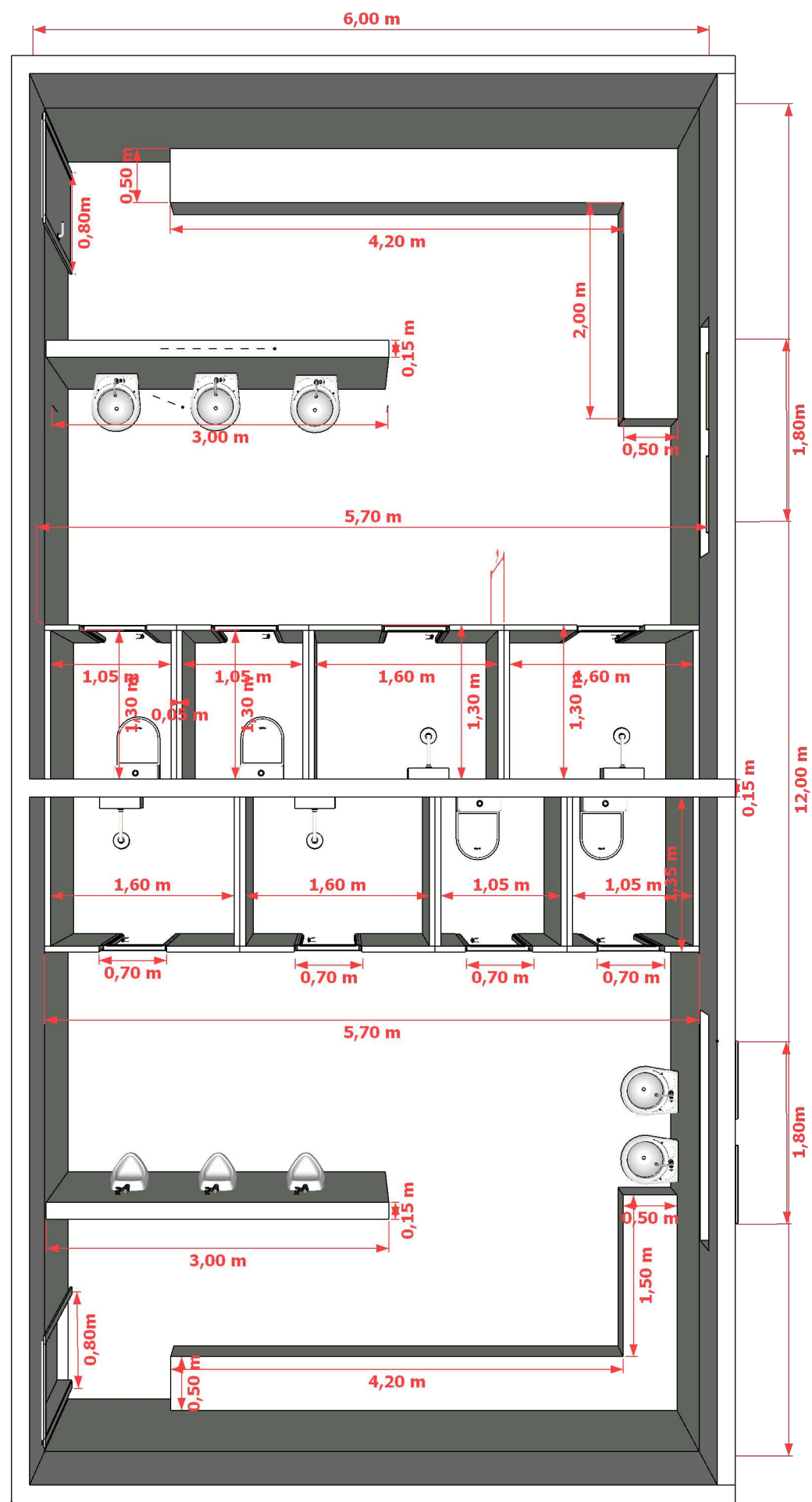
 PREFEITURA MUNICIPAL DE CORGUINHO		
PROJETO: REVITALIZAÇÃO RECANTO DOS PINTADOS		
LOCAL: CORGUINHO/MS	CONTÉUDO:	
AUTOR DO PROJETO: THIAGO SANCHES ALVES CORRÊA CAU/CREA CREA 11.027/D-MS		
PROPRIETÁRIOS: PREFEITURAMUNICIPAL DE CORGUINHO		
ÁREA DO TERRENO: 3.153.87 m2	DATA: 20/01/2023	1/4



• COLOCAÇÃO DE GRADIL

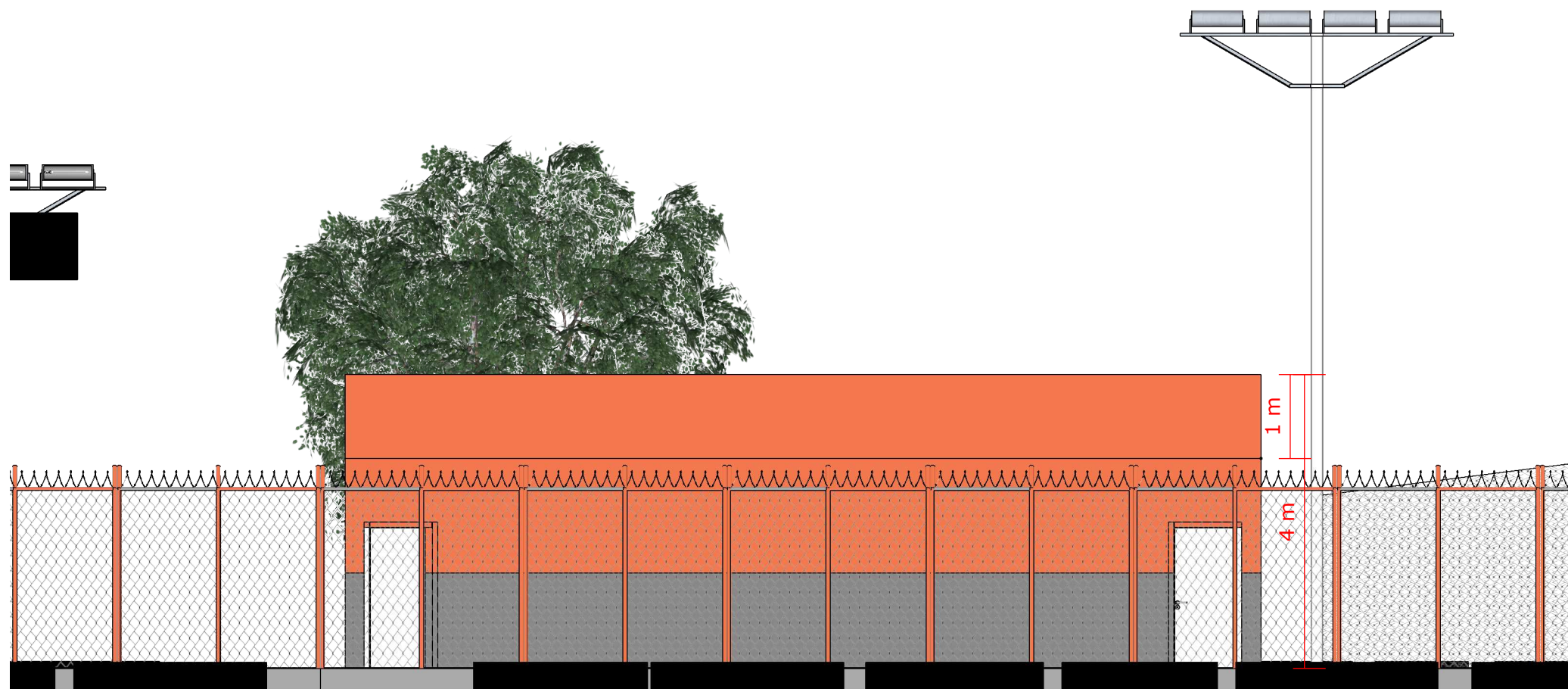
PLANTA BAIXA CAMPO DE FUTEBOL
ESC:1/250

 PREFEITURA MUNICIPAL DE CORGUINHO		
PROJETO: REVITALIZAÇÃO RECANTO DOS PINTADOS		
LOCAL: CORGUINHO/MS	CONTÉUDO: PLANTA BAIXA	
AUTOR DO PROJETO: THIAGO SANCHES ALVES CORRÊA CAU/CREA CREA 11.027/D-MS		
PROPRIETÁRIOS: PREFEITURAMUNICIPAL DE CORGUINHO		
ÁREA DO TERRENO: 3.153,87 m ²	DATA: 20/01/2023	2/4

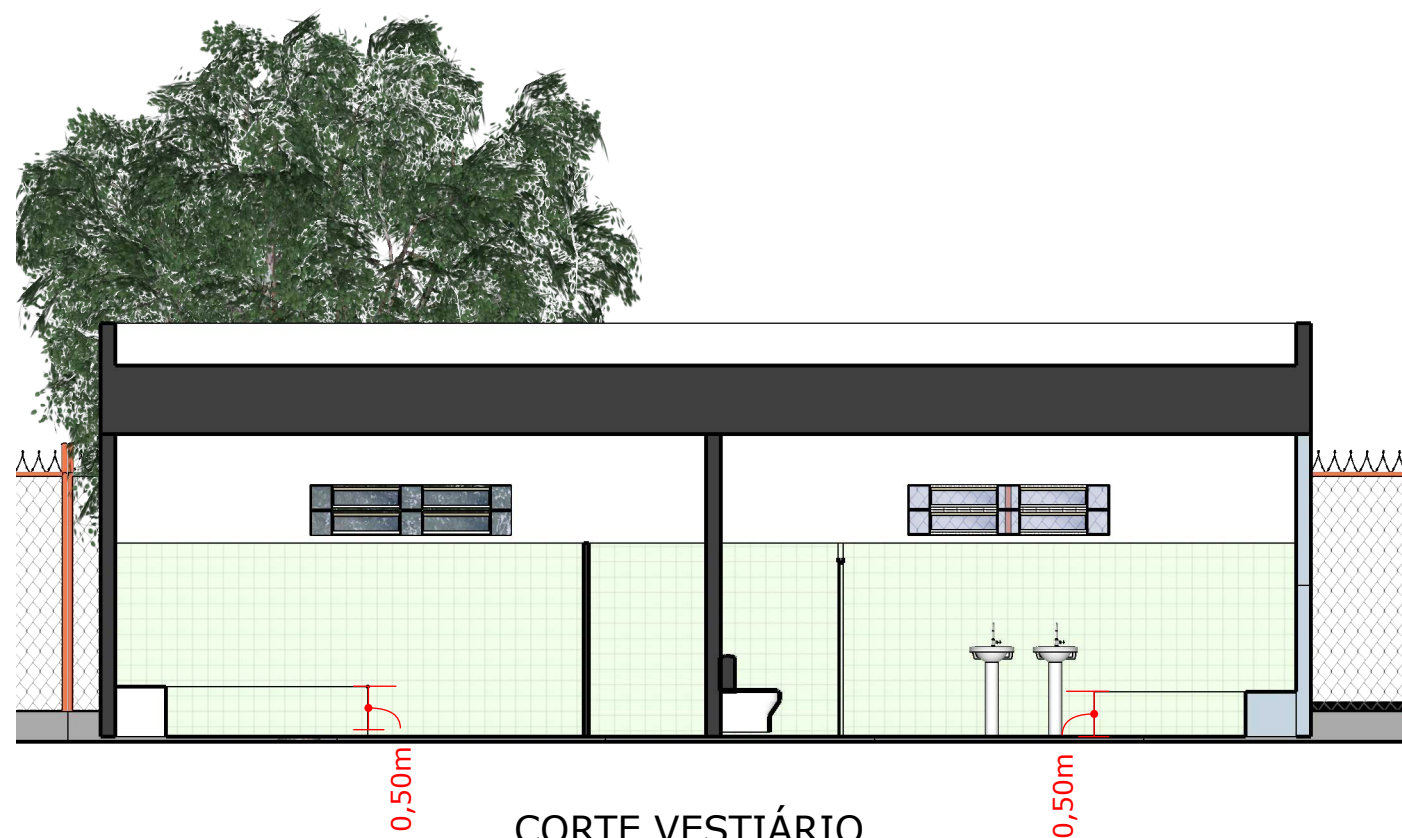


PLANTA BAIXA VESTIÁRIO
ESC: 1/100

 PREFEITURA MUNICIPAL DE CORGUINHO		
PROJETO: REVITALIZAÇÃO RECANTO DOS PINTADOS		
LOCAL: CORGUINHO/MS	CONTÉUDO: PLANTA BAIXA VESTIÁRIO	
AUTOR DO PROJETO: THIAGO SANCHES ALVES CORRÊA CAU/CREA CREA 11.027/D-MS		
PROPRIETÁRIOS: PREFEITURAMUNICIPAL DE CORGUINHO		
ÁREA DO TERRENO: 3.153.87 m ²	DATA: 20/01/2023	3/4



FACHADA VESTIÁRIO
ESC:1/50



CORTE VESTIÁRIO
ESC:1/50



PREFEITURA MUNICIPAL
DE CORGUINHO

PROJETO: REVITALIZAÇÃO RECANTO DOS PINTADOS

LOCAL: CORGUINHO/MS

CONTÉUDO: FACHADA
CORTE

AUTOR DO PROJETO: THIAGO SANCHES ALVES CORRÊA
CAU/CREA CREA
11.027/D-MS

PROPRIETÁRIOS: PREFEITURAMUNICIPAL DE
CORGUINHO

ÁREA DO TERRENO:
3.153,87 m²

DATA: 20/01/2023

4/4