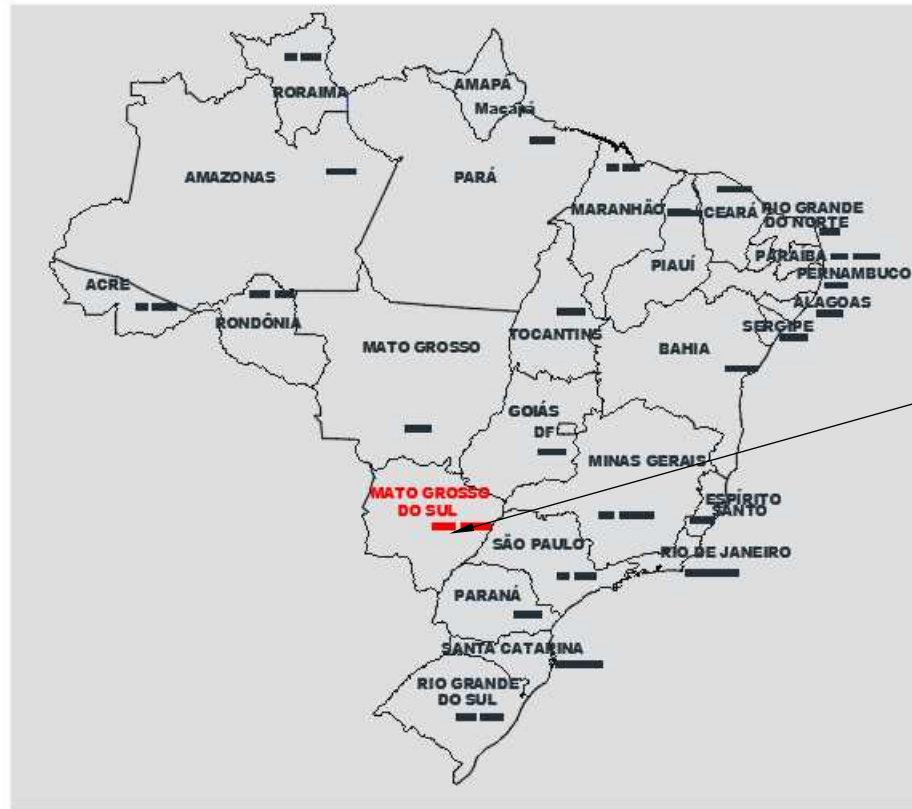
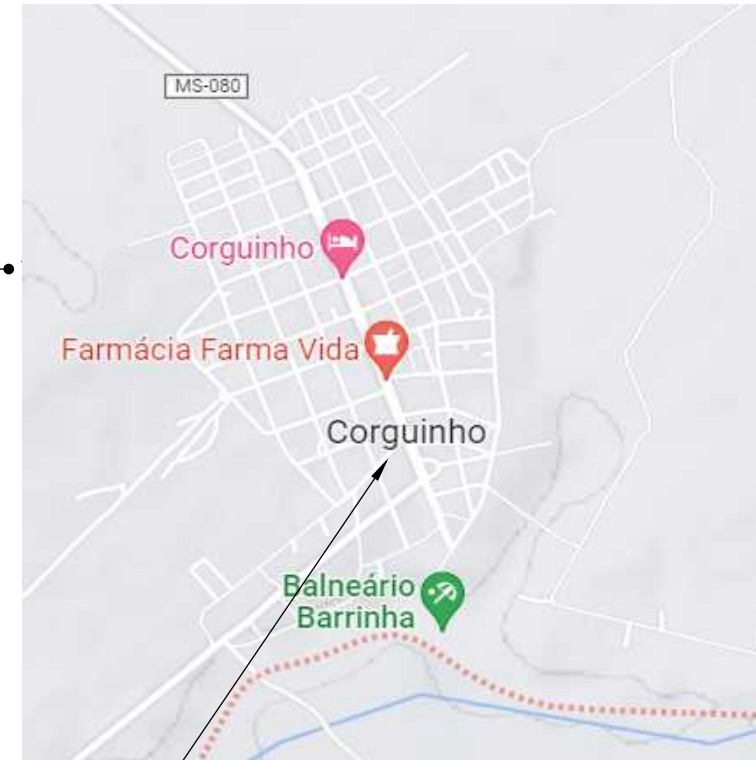


BRASIL



MATO GROSSO DO SUL



 <b>PREFEITURA MUNICIPAL DE CORGUINHO</b>		
PROJETO: REVITALIZAÇÃO CAMPO DE FUTEBOL		
LOCAL: CORGUINHO/MS	CONTÉUDO: PLANTA BAIXA	
AUTOR DO PROJETO: THIAGO SANCHES ALVES CORRÊA CAU/CREA CREA 11.027/D-MS		
PROPRIETÁRIOS: PREFEITURAMUNICIPAL DE CORGUINHO		
ÁREA DO TERRENO: 491.92 m <sup>2</sup>	DATA: 20/01/2023	1/4

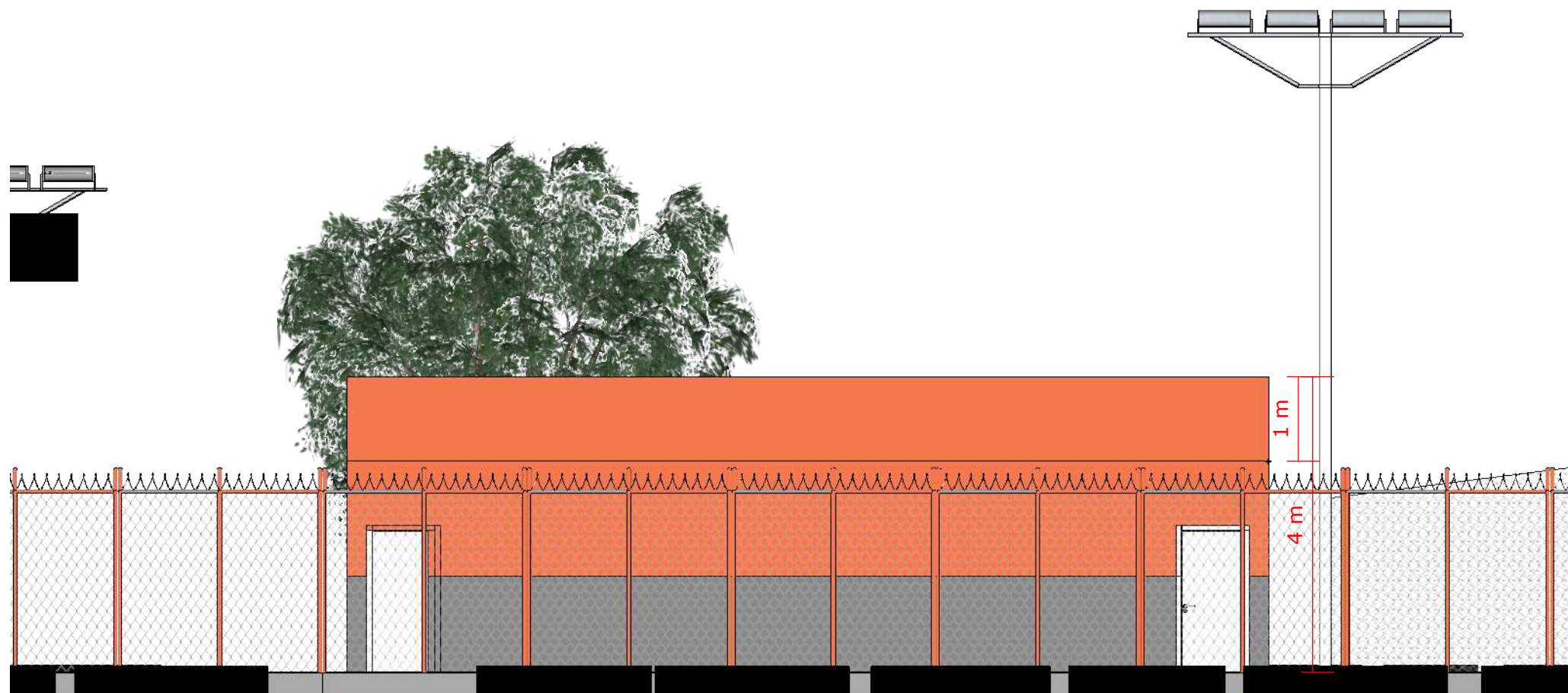


• COLOCAÇÃO DE GRADIL

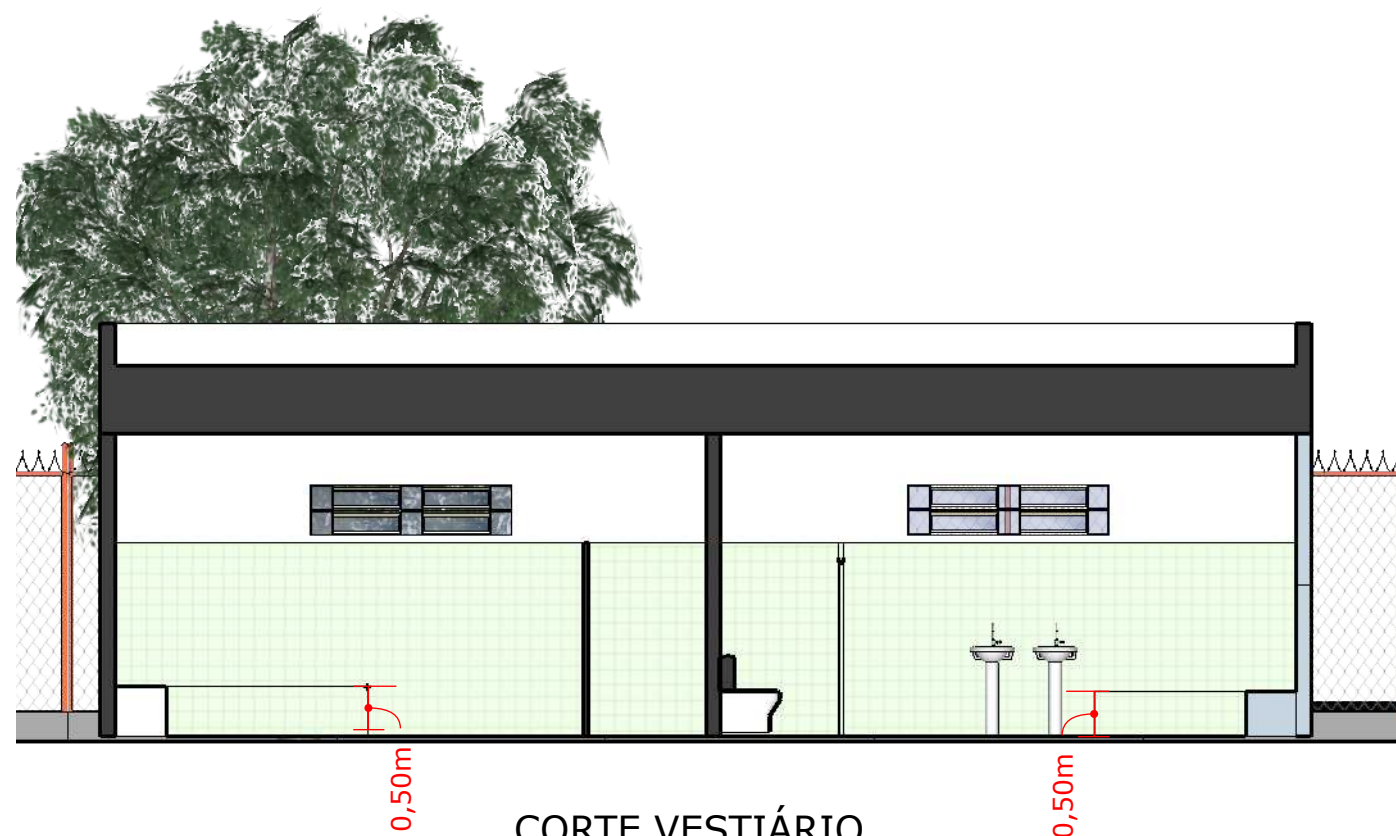
PLANTA BAIXA CAMPO DE FUTEBOL  
ESC: 1/500

 <b>PREFEITURA MUNICIPAL DE CORGUINHO</b>		
PROJETO: REVITALIZAÇÃO CAMPO DE FUTEBOL		
LOCAL: CORGUINHO/MS	CONTÉUDO: PLANTA BAIXA	
AUTOR DO PROJETO: THIAGO SANCHES ALVES CORRÊA CAU/CREA CREA 11.027/D-MS		
PROPRIETÁRIOS: PREFEITURAMUNICIPAL DE CORGUINHO		
ÁREA DO TERRENO: 491.92 m <sup>2</sup>	DATA: 20/01/2023	2/4





FACHADA VESTIÁRIO  
ESC:1/50



CORTE VESTIÁRIO  
ESC:1/50



PREFEITURA MUNICIPAL  
DE CORGUINHO

PROJETO: REVITALIZAÇÃO CAMPO DE FUTEBOL

LOCAL: CORGUINHO/MS

CONTÉUDO: FACHADA  
CORTE

AUTOR DO PROJETO: THIAGO SANCHES ALVES CORRÊA  
CAU/CREA CREA  
11.027/D-MS

PROPRIETÁRIOS: PREFEITURAMUNICIPAL DE  
CORGUINHO

ÁREA DO TERRENO:  
491.92 m<sup>2</sup>

DATA: 20/01/2023

4/4