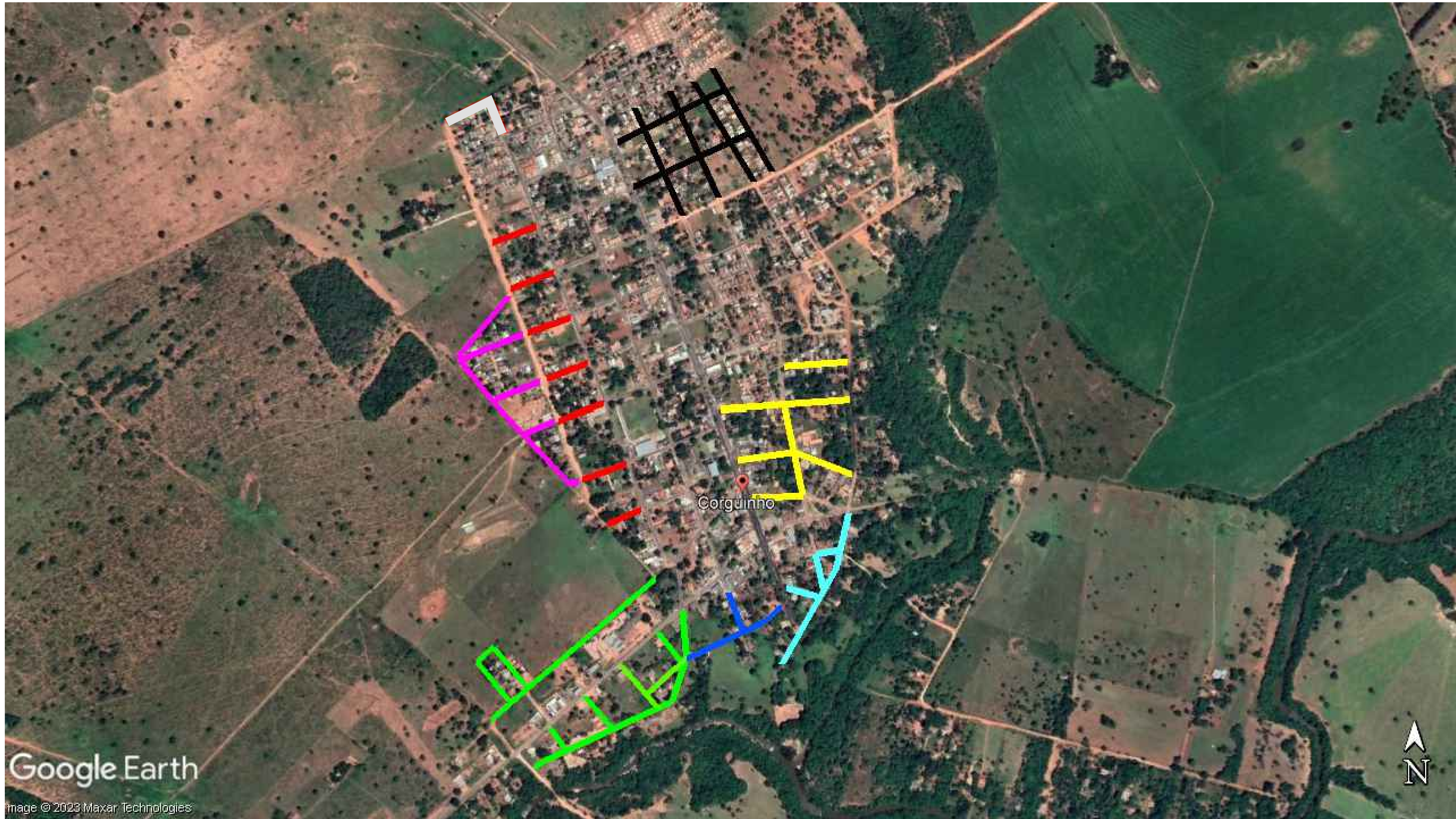


# MAPA DE LOCALIZAÇÃO



## LEGENDA

- PAVIMENTAÇÃO A EXECUTAR - VILA VIVIANE - 1.584 m<sup>2</sup>
- PAVIMENTAÇÃO A EXECUTAR - CENTRO 01 - 6.000 m<sup>2</sup>
- PAVIMENTAÇÃO A EXECUTAR - VILA VERIDIANA - 7.940 m<sup>2</sup>
- PAVIMENTAÇÃO A EXECUTAR - BAIRRO OLARIA E VILA FREITAS I - 17.248 m<sup>2</sup>
- PAVIMENTAÇÃO A EXECUTAR - CENTRO 03 - 2.745 m<sup>2</sup>
- PAVIMENTAÇÃO A EXECUTAR - CENTRO 04 - 3.975 m<sup>2</sup>
- PAVIMENTAÇÃO A EXECUTAR - CENTRO 02 - 9.470 m<sup>2</sup>

PREFEITURA MUNICIPAL DE CORGUINHO / MS SECRETARIA MUNICIPAL DE OBRAS			
OBRA: INFRAESTRUTURA PROJETO DE PAVIMENTAÇÃO E DRENAGEM DE ÁGUAS PLUVIAIS URBANA			
LOCAL: CORGUINHO / MS DIVERSAS RUAS			
AUTOR DO PROJETO	RESPONSÁVEL TÉCNICO	PROPRIETÁRIO	
		MUNICÍPIO DE CORGUINHO ESTADO DE MATO GROSSO DO SUL	
TÍTULO: CROQUI MAPA DE LOCALIZAÇÃO			FOLHA: ÚNICA
ESCALA: S/ESCALA	DATA: MARÇO/2023	REVISÃO: R00	DESENHO: Equipe Técnica

NÚMEROS	
DESENHOS DE REFERÊNCIA	
APROVADO	
REVISÃO	
DATA	
Nº	