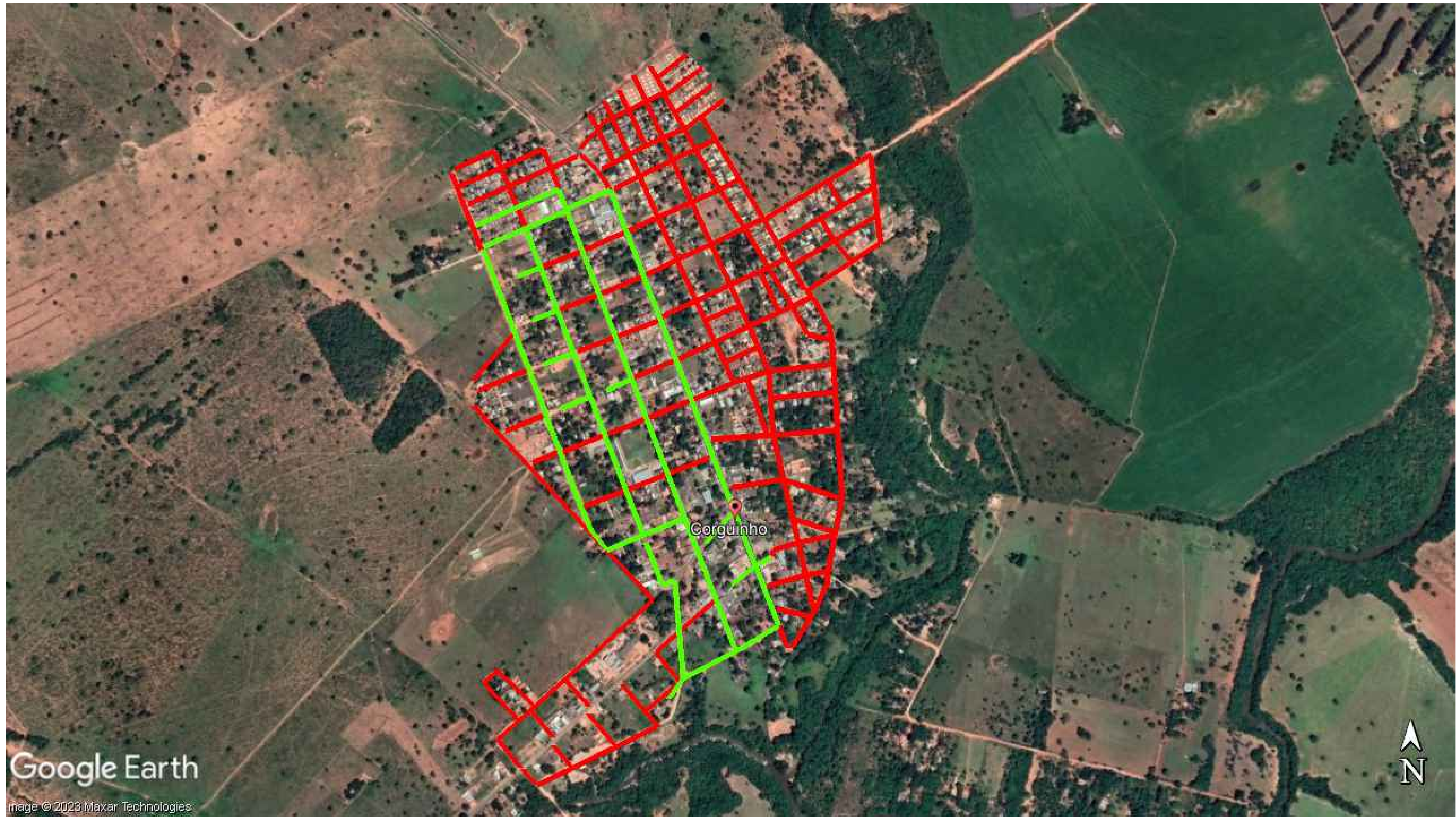


MAPA DE LOCALIZAÇÃO



LEGENDA

- █ REDES DE ESGOTO A EXECUTAR - 17.200 metros
- █ REDES DE ESGOTO EXISTENTE - 6.200 metros

PREFEITURA MUNICIPAL DE CORGUINHO / MS SECRETARIA MUNICIPAL DE OBRAS			
OBRA INFRAESTRUTURA PROJETO DE REDE DE ESGOTO			
LOCAL CORGUINHO / MS DIVERSAS RUAS			
AUTOR DO PROJETO	RESPONSÁVEL TÉCNICO	PROPRIETÁRIO	
		MUNICÍPIO DE CORGUINHO ESTADO DE MATO GROSSO DO SUL	
TÍTULO CROQUI MAPA DE LOCALIZAÇÃO			FOLHA ÚNICA
ESCALA S/ESCALA	DATA MARÇO/2023	REVISÃO R00	DESENHO Equipe Técnica

REVISÃO

DATA

Nº