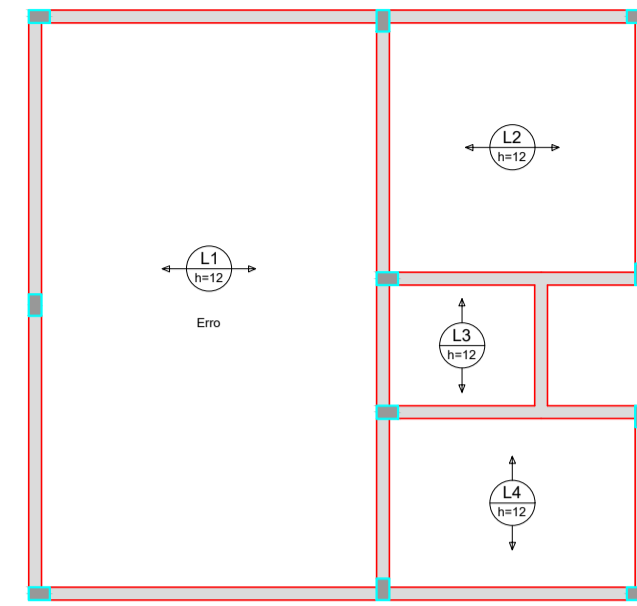
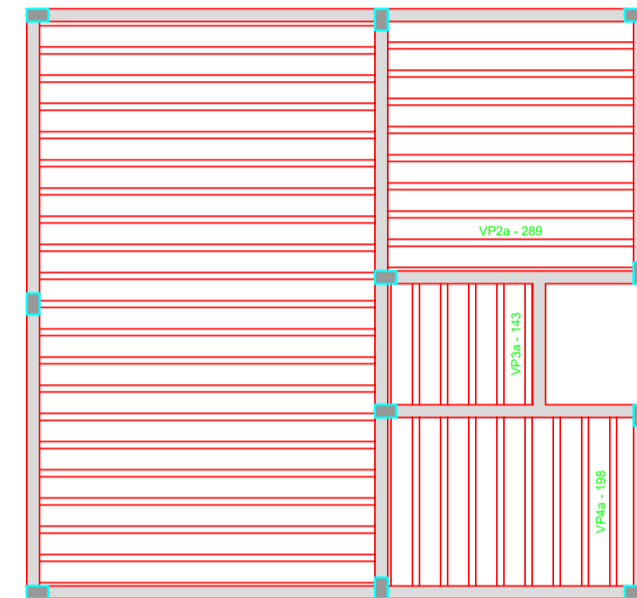


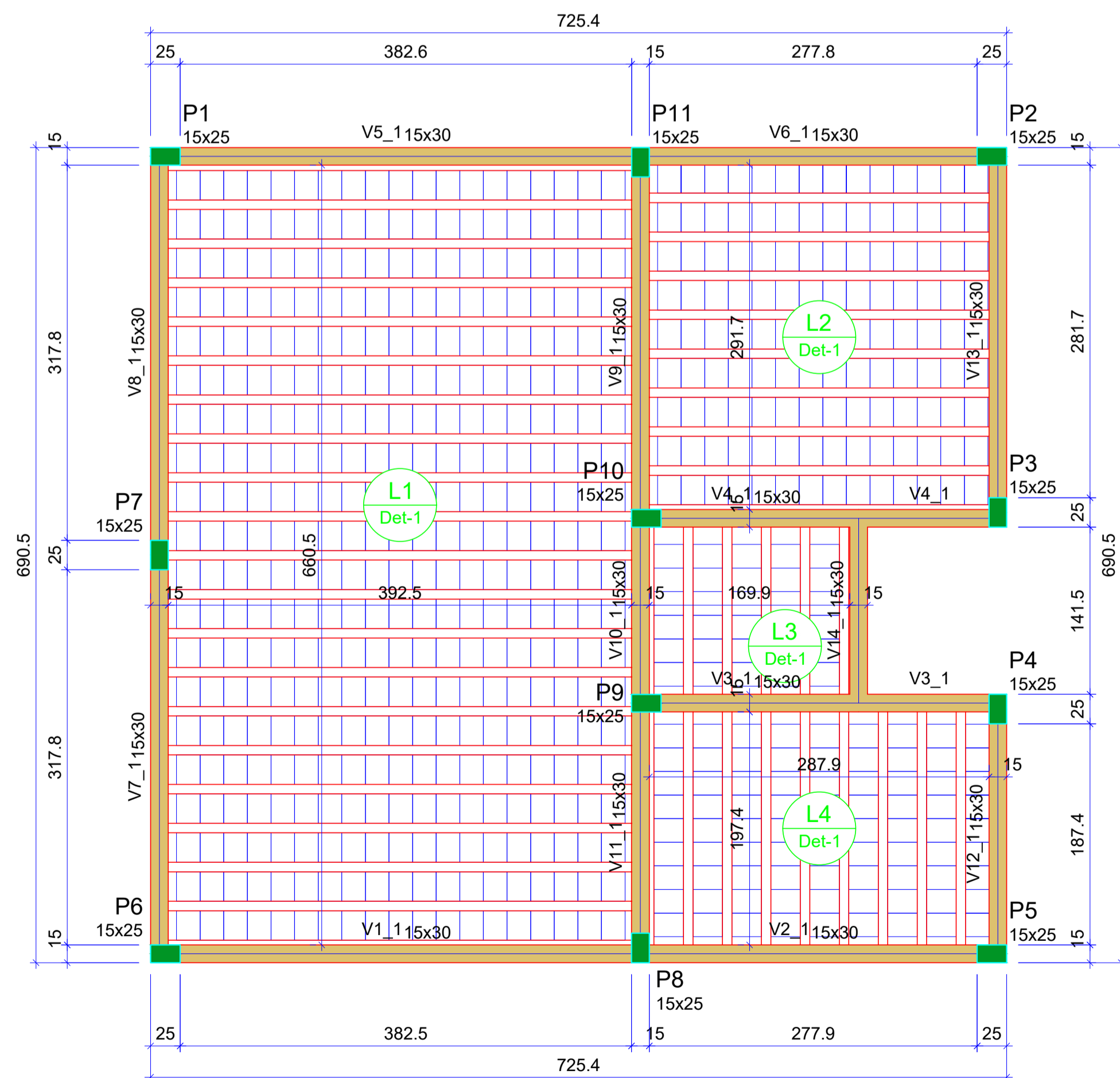
ARMAÇÃO POSITIVA DAS LAJES DO PAVIMENTO SUPERIOR (EIXO X) ARMAÇÃO POSITIVA DAS LAJES DO PAVIMENTO SUPERIOR (EIXO Y)



RELAÇÃO DE VIGAS
Volume de concreto (0,20) = 1,80 m³
Área de armação = 0,004 m²



PLANTA DE VIGOTAS PRÉ-MOLDADAS



FORMA DO PAVIMENTO SUPERIOR

Escala 1:50

Vigas			
Nome	Seção (cm)	Elevação (cm)	Nível (cm)
V1_1	15x30	0	285
V2_1	15x30	0	285
V3_1	15x30	0	285
V4_1	15x30	0	285
V5_1	15x30	0	285
V6_1	15x30	0	285
V7_1	15x30	0	285
V8_1	15x30	0	285
V9_1	15x30	0	285
V10_1	15x30	0	285
V11_1	15x30	0	285
V12_1	15x30	0	285
V13_1	15x30	0	285
V14_1	15x30	0	285

Pilares			
Nome	Seção (cm)	Elevação (cm)	Nível (cm)
P1	15x25	0	285
P2	15x25	0	285
P3	15x25	0	285
P4	15x25	0	285
P5	15x25	0	285
P6	15x25	0	285
P7	15x25	0	285
P8	15x25	0	285
P9	15x25	0	285
P10	15x25	0	285
P11	15x25	0	285

Lajes								
Nome	Tipo	Dados			Sobrecarga (kgf/m²)			
		Altura (cm)	Elevação (cm)	Nível (cm)	Peso próprio (kgf/m²)	Adicional	Acidental	Localizada
L1	Pré-moldada	12	0	285	258	182	250	-
L2	Pré-moldada	12	0	285	258	182	250	-
L3	Pré-moldada	12	0	285	258	182	250	-
L4	Pré-moldada	12	0	285	258	182	250	-

Características dos materiais	
f _{ck} (kgf/cm²)	Ecs (kgf/cm²)
250	241500

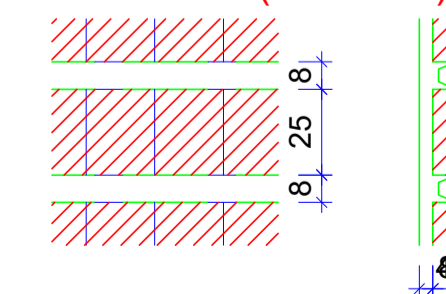
Dimensão máxima do agregado = 19 mm

Legenda dos pilares	
	Pilar que morre

Legenda das vigas e paredes	
	Viga

Blocos de enchimento					
Detalhe	Tipo	Nome	Dimensões (cm)		Quantidade
			hb	bx by	
1	Lajota cerâmica	B8/25/20	8	25 20	617

Detalhe 1 (esc. 1:30)



PROPRIETÁRIO: PREFEITURA MUNICIPAL DE CORGUINHO			
Endereço: Av Pedro Balduino			
Município: Distrito do Taboco - Corguinho MS			
Prefeitura Municipal de Corguinho			
Responsável Técnico			
APROVADO			
OBSERVAÇÕES:			
CANTINA			
PROJETO ESTRUTURAL - LAJES			
COORDENAÇÃO	ANO	ESCALA	PRANCHA
DEPARTAMENTO DE CONVÊNIOS E PRESTAÇÃO DE CONTAS	2024	Indicada	04/06
FORMATO	DESENHO	DATA EMISSÃO	Janeiro 2024