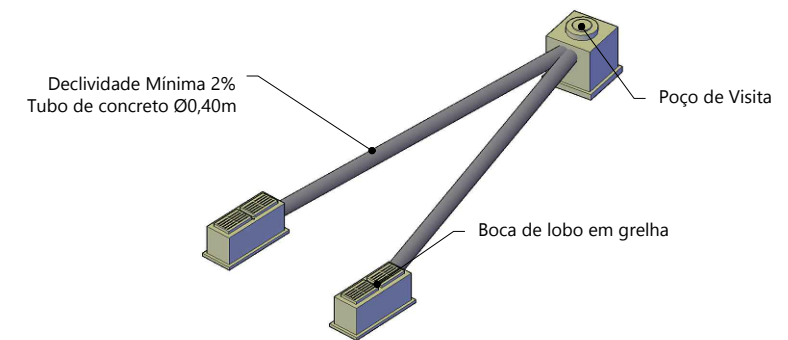


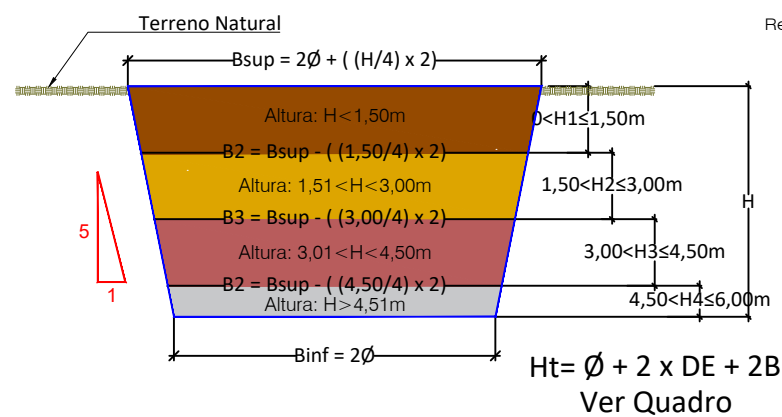
### TUBO DE LIGAÇÃO ESPECIFICAÇÕES



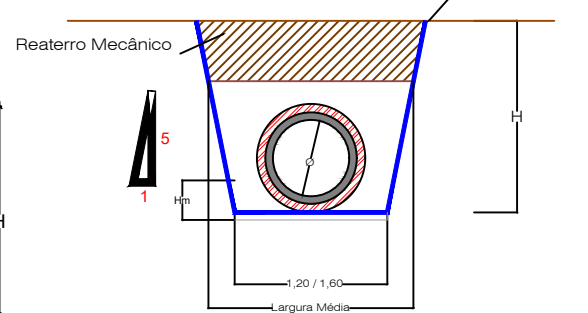
## DETALHES DE ESCAVAÇÃO, REATERRO, TUBULAÇÃO

Escala: sem escala

### SEÇÃO TRANSVERSAL - ESCAVAÇÃO



### SEÇÃO TRANSVERSAL - REATERRO



**NOTAS:**  
Lastro de brita (e=0,30m) - c/ manta geotêxtil (200g/cm<sup>2</sup>) será utilizado em toda rede de drenagem devido a baixa capacidade de suporte do terreno, após preparo de fundo de vala.

TABELA DE ESPECIFICAÇÃO - TUBOS PONTA E BOLSA							
DN (mm)	Ø (mm)	DE (mm)	HT (mm)	B (mm)	I (mm)	J (mm)	PESO (t/m)
400	400	519	643	8	59	494	0,100
600	600	749	914	9	74	724	0,313
800	800	980	968	9	90	943	0,430
1.000	1.000	1.213	1.398	10	106	1.178	0,665
1.200	1.200	1.446	1.680	7	123	1.405	0,908
1.500	1.500	1.744	1.946	6	122	1.712	1,140

ESCALA GRÁFICA  
100m  
75  
50  
25  
0

PREFEITURA MUNICIPAL DE CORGUINHO  
APROVADO SETOR DE ENGENHARIA  
Corguinho - MS, 01 de abril de 2024  
THIAGO SANCHES ALVES  
CORREIA RODRIGUES  
Assessor de Engenharia em TRÁFICO  
SANEAMENTO E CONSULTORIA

Prot. em 28 / 03 / 2024 nº 0471/2024

		<b>PREFEITURA MUNICIPAL DE CORGUINHO-MS</b> SECRETARIA MUNICIPAL DE OBRAS			
OBRA	INFRAESTRUTURA PAVIMENTAÇÃO ASFÁLTICA E DRENAGEM DE ÁGUAS PLUVIAIS	LOCAL	CENTRO II	ENG.º CIVIL LÁZARO BARBOSA MACHADO CREA 22039/MG VISTO 1634	
TÍTULO	PROJETO EXECUTIVO PROJETO DE DRENAGEM	FOLHA	04	PROPRIETÁRIO PREFEITURA MUNICIPAL DE CORGUINHO/MS	
ESCALA	S/ESCALA	DATA	ABRIL/2024	REVISÃO	R02